

# Messkonzepte

für Erzeugungsanlagen mit EEG oder KWK-G-Förderung im Parallelbetrieb mit dem Netz des Netzbetreibers

Bitte zutreffendes Messkonzept ankreuzen!

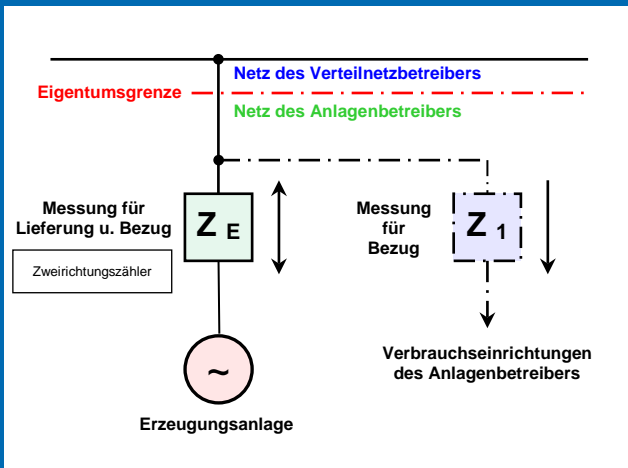
## Strombezug der angeschlossenen Verbrauchseinrichtungen

Bitte beachten Sie die gesetzlichen Vorgaben zur EEG-Umlage für Letztverbraucher und Eigenversorger.

- durch den Erzeugungsanlagenbetreiber
- durch einen Dritten

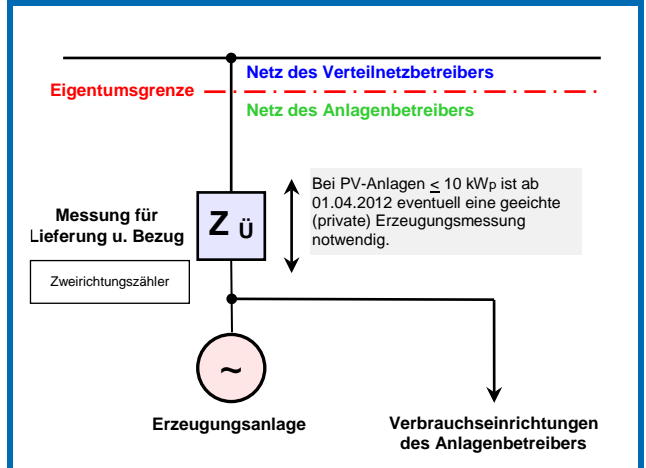
### Messkonzept 1

#### Einspeisung der Gesamtmenge (Volleinspeisung)



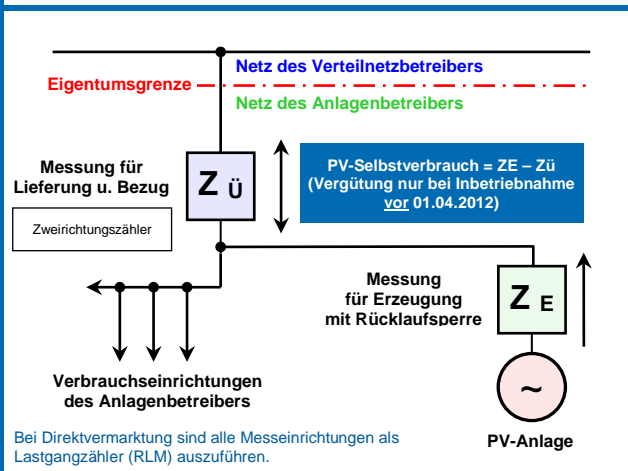
### Messkonzept 2

#### Überschusseinspeisung



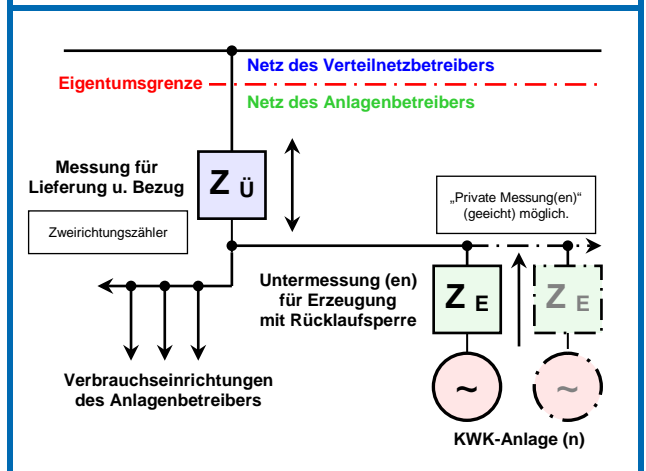
### Messkonzept 3

#### Überschusseinspeisung bei PV-Anlagen (u.a. >10 kWp) (EEG)



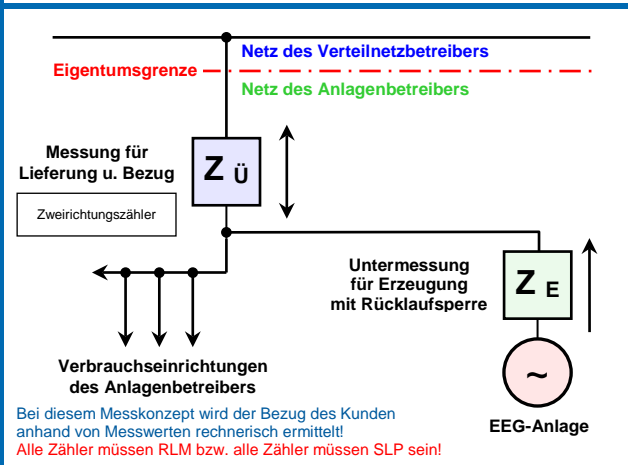
### Messkonzept 4

#### KWK-Untermessung (KWK-G § 4, Abs. 3a)



### Messkonzept 5

#### kaufmännisch - bilanzielle Weitergabe (nur EEG)



Beabsichtigen Sie ein Messkonzept zu realisieren, welches von den hier abgebildeten abweicht, so ist die gewünschte Situation auf einem separat beigefügten Blatt darzustellen und mit dem Netzbetreiber im Vorfeld abzustimmen!

Anlagenbetreiber	
Anlagen-Standort	
Ort	Datum
Stempel und Unterschrift eines eingetragenen Elektro-Fachunternehmens	

Messkonzepte 03/16 Bitte verwenden Sie immer die im Internet zur Verfügung gestellte aktuelle Fassung.